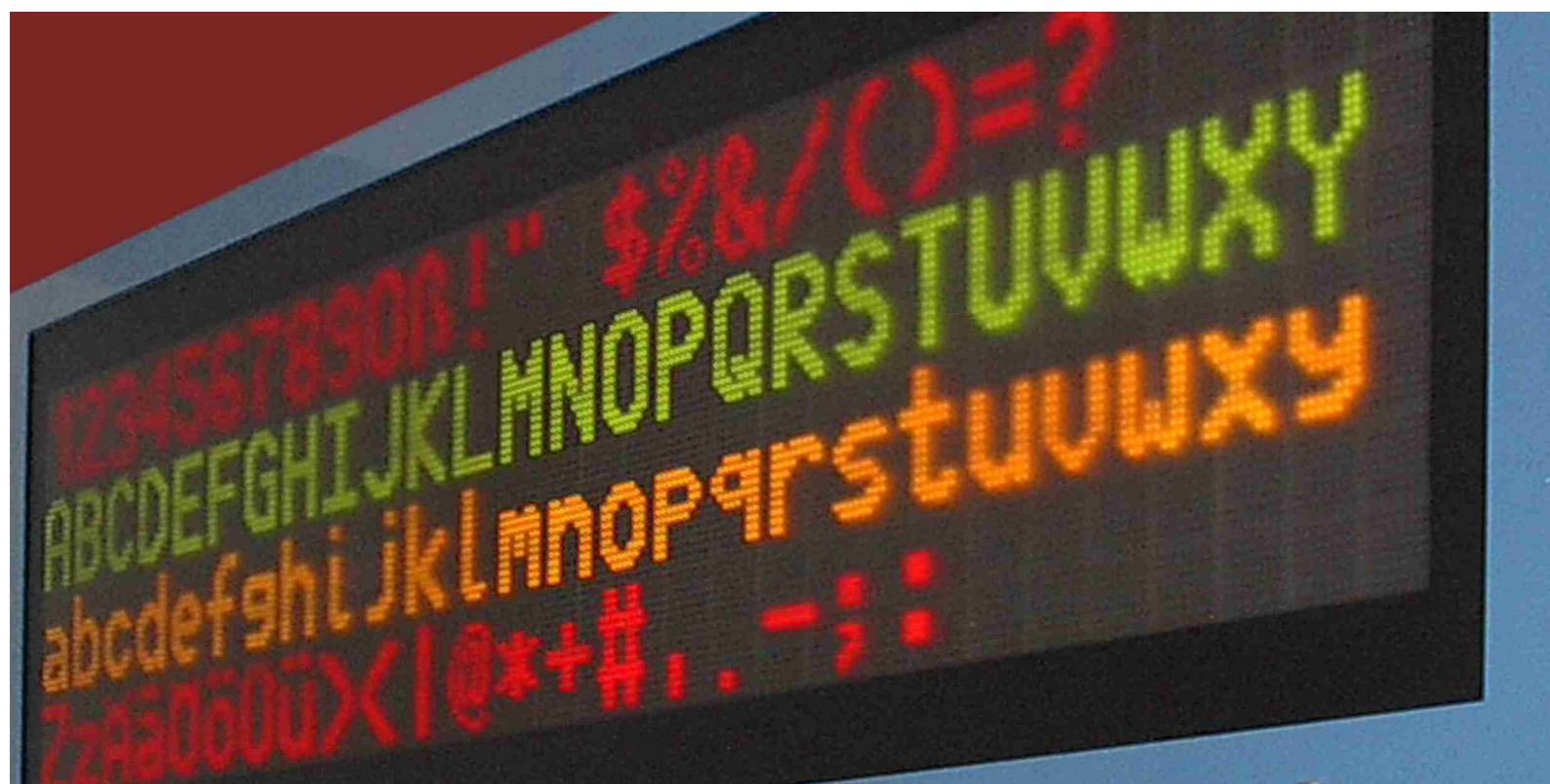


# Großanzeigen **ALG** ....

## Robust, vielseitig und zuverlässig



### Graphische LED-Anzeigen: ALG ....

#### Allgemeines

Die graphischen LED-Großanzeigen der Reihe "ALG" dienen der Visualisierung von allgemeinen Graphiken, Produktionsdaten, Balkendiagrammen und mehrzeiligen Textinformationen und sind für den Indooranwendungen konzipiert.

Die LED-Großanzeigen der Reihe "ALG" werden über serielle Schnittstellen über das Reitberger-Standardprotokoll oder über ein Menü auf einem PC mit WINDOWS-Betriebssystem W2000 / XP angesteuert.

Die graphischen Großanzeigen der Reihe "ALG" sind in folgenden Ausführungen lieferbar:

- Ein- und mehrfarbig (Rot, gelb oder grün bei einfarbig oder Rot, gelb und grün bei mehrfarbig)
- Auflösungen von 128 x 64 Pixel bis 320 x 320 Pixel; Pixelabstand 7,62mm
- Gehäuseausführung mit aufklappbarer und gasdruckfeder gesicherter Fronttüre (ein -und doppelseitig)- Einzelkomponenten

Die modulare Systemstruktur der Reihe "ALG" ermöglicht eine kostengünstige Anpassung der Anzeigenausführung an unterschiedliche Ausführungswünsche.

#### Anwendungsgebiete

- Textanzeigen für Mitarbeiterinformation
- Störmeldeanzeigen
- Für Produktionsdatenübersicht in Fertigungshallen
- Als Infotafel in Leitzentralen



### Graphische LED-Anzeigen: ALG ....

#### Technische Daten

Anwendungsbereich:	Indoor
Technologie:	LED-Dot-Matrix mit 7,62mm Pixelabstand
Lieferbare Größen:	128 x 64 dot bis 320 x 320 dot; Andere Größen auf Anfrage
Lieferbare Zeichenfarbe:	Einfarbig (Rot oder gelb oder grün) 3-farbig (Rot, gelb und grün)
Lieferbare Schnittstellen:	RS 232, 485, Ethernet TCP/IP, Profibus DP, InterBus, CANBUS, Parallel Andere Schnittstellen auf Anfrage
Lieferbare Ausführungen:	Gehäuse aus Doppelkammer-ALU-Profil mit aufklappbarer Fronttüre
Spannungsversorgung:	230VAC bzw. 400VAC
Temperaturbereich:	Lager / Betrieb: -25°C bis +60°C
LED-Lebensdauer:	Ca. 100.000h