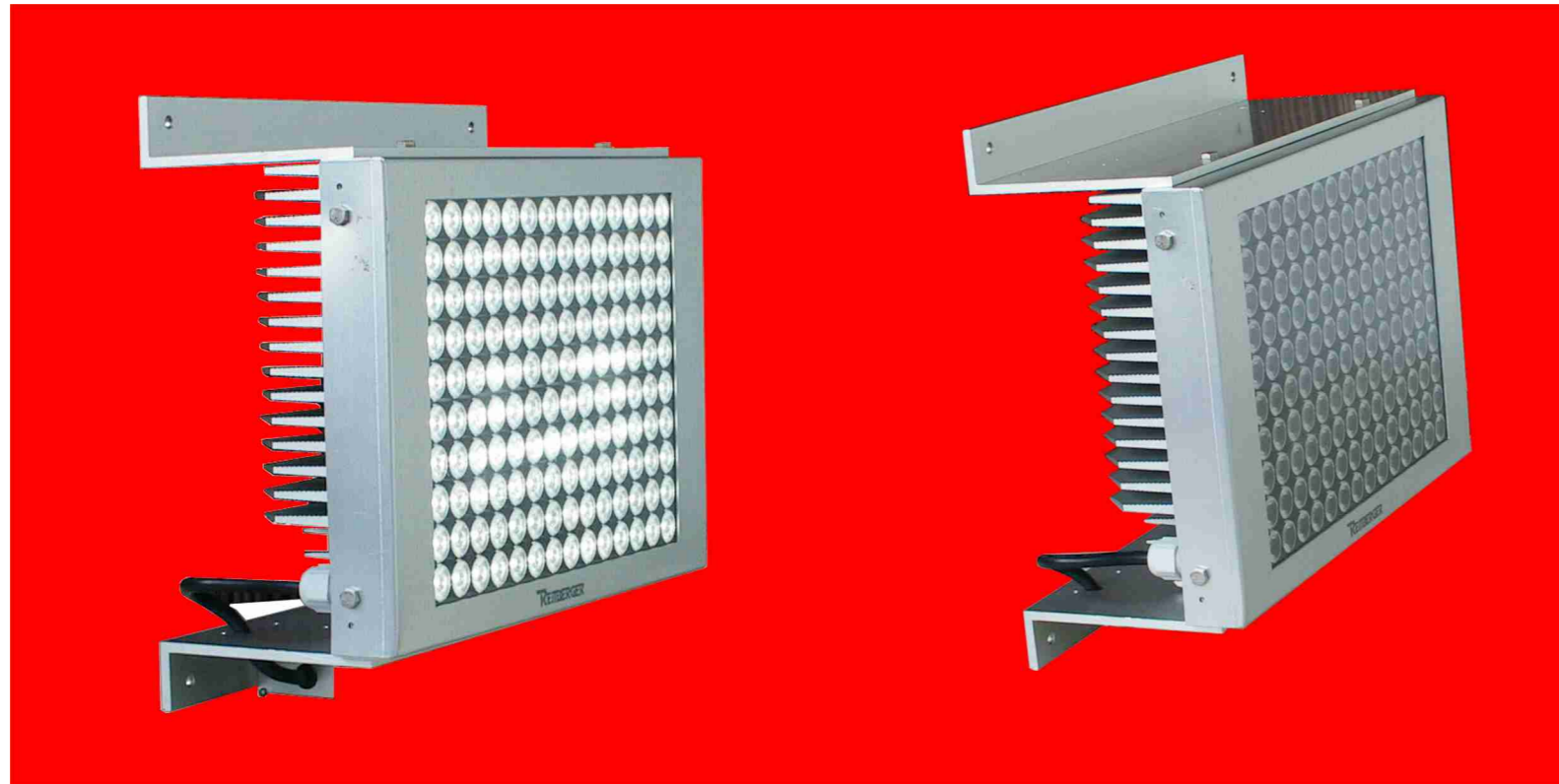


LED-Strahler Reihe **LT 170/340**



LED-Strahler: Reihe IP-LT 170/340

Technische Daten	LT 170	LT 340
Anwendungsbereich:	Outdoor und Indoor	
Technologie:	LED	
Leistung in Watt:	170	340
Leuchtstärke in Lumen:	14000	Auf Anfrage
Farbtemperatur:	5.250 - 6250 K bei Kaltweiß	
Abstrahlwinkel:	1	Auf Anfrage; Abhängig von Ausführung
Beleuchtungsstärke (Lux) 6 mtr. Abst:	200 bis 1400, abhängig vom Abstrahlwinkel	
Stromversorgung:	230VAC	
Temperaturbereich:	-25 bis + 50°C	
LED-Lebensdauer:	Ca. 60.000h	
Abmessungen in mm:	400x265x135	Auf Anfrage
Schutzart:	IP65	
Gewicht in kg:	20	Auf Anfrage

LED Strahler Reihe IP-LT 170/340

Allgemeines

Die LED Strahler der Reihe LT 170/340 sind für den robusten Industrialltag ausgelegt. Alle Versionen verfügen über die Schutzart IP65 und wurden speziell im Hinblick auf den 7/24 Betrieb entwickelt. Typische Anwendungsbereiche sind: Anstrahlen von Gebäuden oder Werbeflächen, Beleuchtung von Hallen, Verladehöfen, Unterführungen, Bahnsteigen, Bahnhöfen, Tankstellen usw.

Die LED Strahler der Reihe 170/340 sind in folgenden Ausführungen lieferbar:

- 170 und 340 Watt
- Die 170 und 340 Watt Version bietet die Möglichkeit zwischen verschiedenen Abstrahlwinkeln zu unterscheiden
- Leuchtfarbe CW (Kaltweiß) und WW (Warmweiß)
- Grundsätzlich ist die Versorgungsspannung bei allen Typen 230VAC

Vorteile:

- erhebliche Energieeinsparung
- deutliche Senkung der Wartungskosten
- langlebige LED's (ca. 60.000 h)
- weißes Licht für eine bessere Farberkennung
- fest montiertes 230 V Netzteil
- geringe Wärmeentwicklung
- absolut brumm- und flackerfrei
- keine Wartung erforderlich
- frei von Schadstoffen (kein Sondermüll, kein Quecksilber, ca.80% weniger CO2)
- hohe Schock- und Vibrationsbeständigkeit

Bestellnummern

