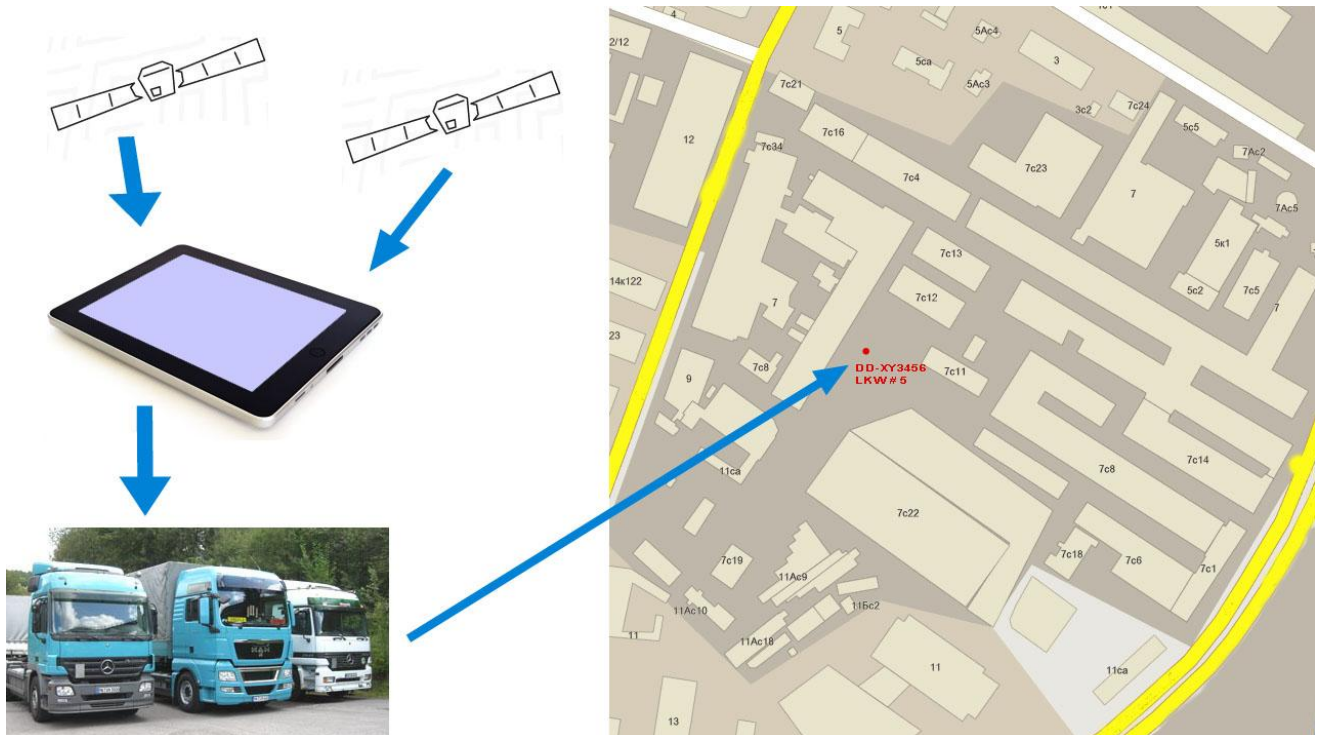


GPS gestützte Aufrufsysteme mit Zielführung !

Sehr geehrter Leser. Sicher kennen Sie bereits unsere LKW Aufrufanzeigen der Reihen [Truck 28-160](#), [Truck 66-250](#) und [Truck 812-160](#). Diese ergänzen wir nun GPS-gestützt mit Zielführung des LKW im Firmengelände und weiteren Vorteilen. Bisher wurde lediglich des LKW Fahrpersonal informiert, wann und welche Ladestelle es anfahren soll. Das bleibt natürlich auch so. Aber: Woher wissen Sie, welcher der LKW sich gerade wo auf dem Firmengelände befindet? Hat er den ihm zugeteilten Stellplatz angefahren und erreicht? Wann hat der LKW wieder das Gelände verlassen? Hier könnten noch viele Fragen stehen. Die Antwort darauf:

GPS gestützte LKW Zielführung



Vorteile:

- Besseres Zeitmanagement
- Soll / Ist Vergleich
- Keine Irrfahrten auf dem Betriebsgelände
- Realtime Positionsdarstellung der einzelnen LKW
- Erfassen der Einfahrt- und Ausfahrtzeiten
- Entlastung des Personals in der Logistik

Grundsätzlicher Ablauf:

Der LKW Fahrer, die LKW Fahrerin erhält an der Anmeldung (Pforte) einen Tablet PC. An diesem meldet er sich mit seiner Kfz Nummer an. Weiterhin wählt er/sie aus, ob er Abholer oder Lieferant ist. Diese Information wird nun an einen oder auch mehrere PC's der Logistik übertragen. Das kann in der Warenannahme oder im Warenausgang sein. Jetzt gibt der oder die zuständige Bearbeiter(in) an seinem PC die voraussichtliche Wartezeit und die Stellplatznummer an. Diese Information wird dem LKW Fahrer nun an seinem Tablet PC angezeigt. Sobald die Wartezeit um ist und der LKW Fahrer die Freigabe zur Weiterfahrt bekommt, wird ihm das auf dem Tablet PC und zusätzlich auch an unserer LCD Großanzeige signalisiert. Eventuell unterstützt mit optischem Signal durch eine Rundumleuchte an dieser LCD Aufrufanzeige. Nachdem der Fahrer seine Einfahrerlaubnis an dem Tablet PC quittiert hat, erscheint darauf der Lageplan und GPS gestützt auch seine aktuelle Position. Nun wird dem Fahrer sein Weg aufgezeigt und er wird per GPS zu seinem Stellplatz geführt. Die Position unter Angabe der Kfz Nummer kann parallel dazu auch jederzeit an dem Arbeits-PC der Logistik eingesehen werden. Diese Ansicht erstreckt sich über alle LKW und wird in realtime dargestellt. So ist die Logistikabteilung in Echtzeit über die Standorte aller LKW informiert. Ist das Be- oder Entladen des LKW abgeschlossen und das Fahrzeug verlässt wieder das Firmengelände, so muss der LKW Fahrer den Tablet PC wieder an der Anmeldung (Pforte) abgeben. Das Gerät steht nun für den nächsten Fahrer bereit.

Für weitere Fragen, steht Ihnen unser Vertrieb unter der Telefonnummer +49 (8860) 9219-174 oder per E-Mail unter vertrieb@reitberger.de zur Verfügung.

Weitere Informationen unseres Produktspektrums entnehmen Sie bitte unserem Internetauftritt unter www.reitberger.de. Übrigens: Ältere Newsletter können Sie auch unter http://www.reitberger.de/News_archiv.htm jederzeit einsehen.

Vielen Dank für Ihr Interesse und

freundliche Grüße

Kurt Reitberger

Vertriebsleitung

